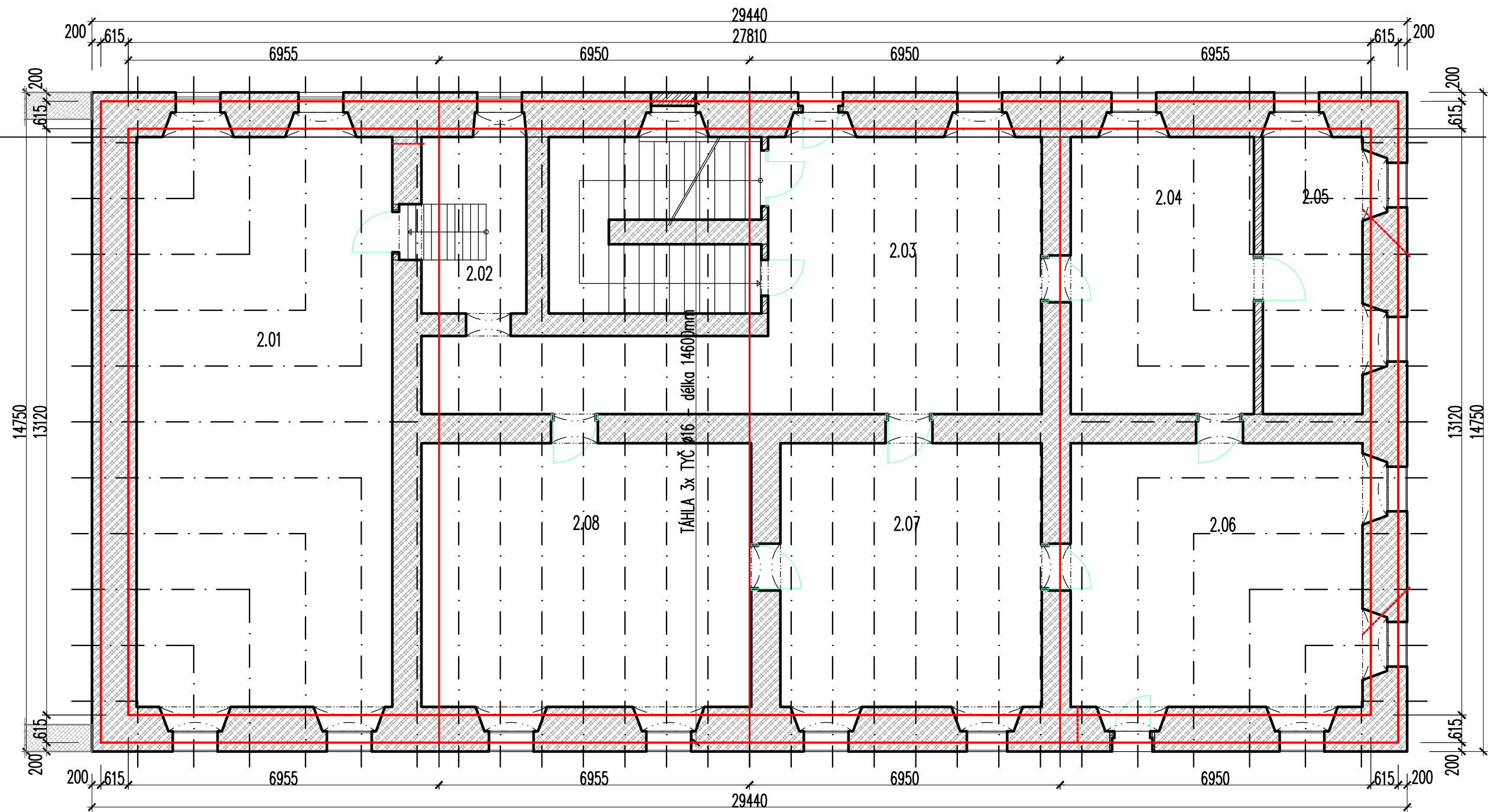
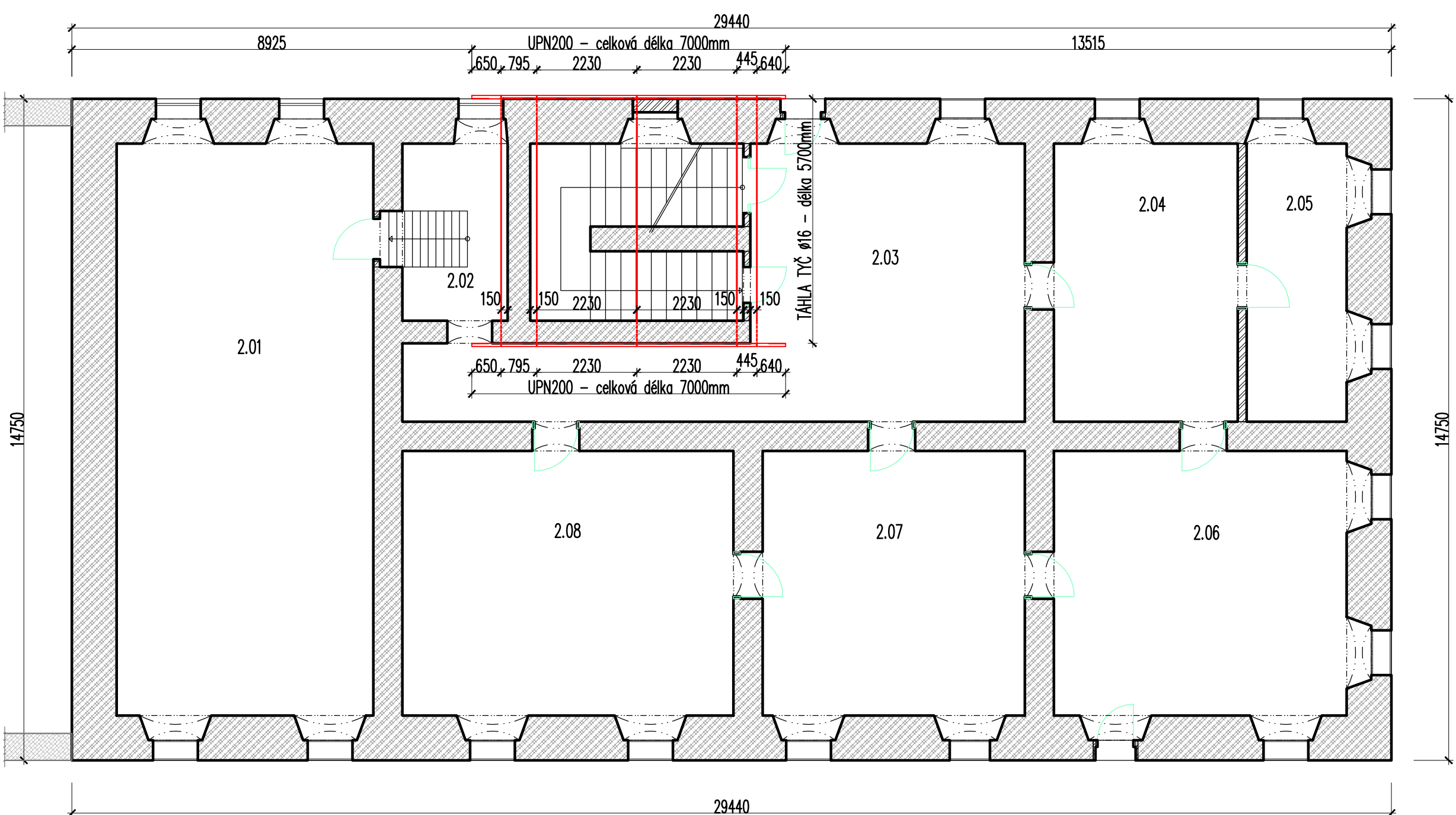


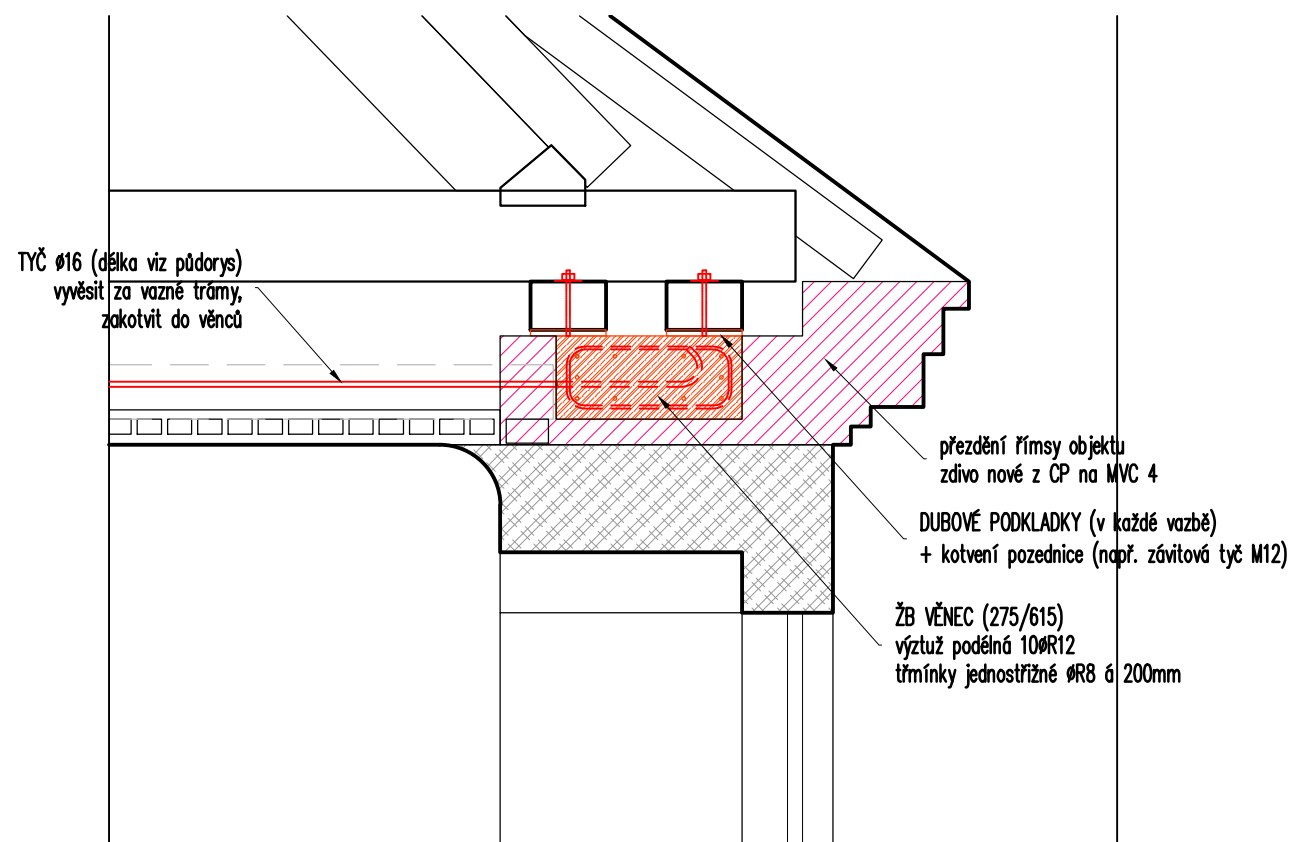
Úroveň římsy
M 1:100



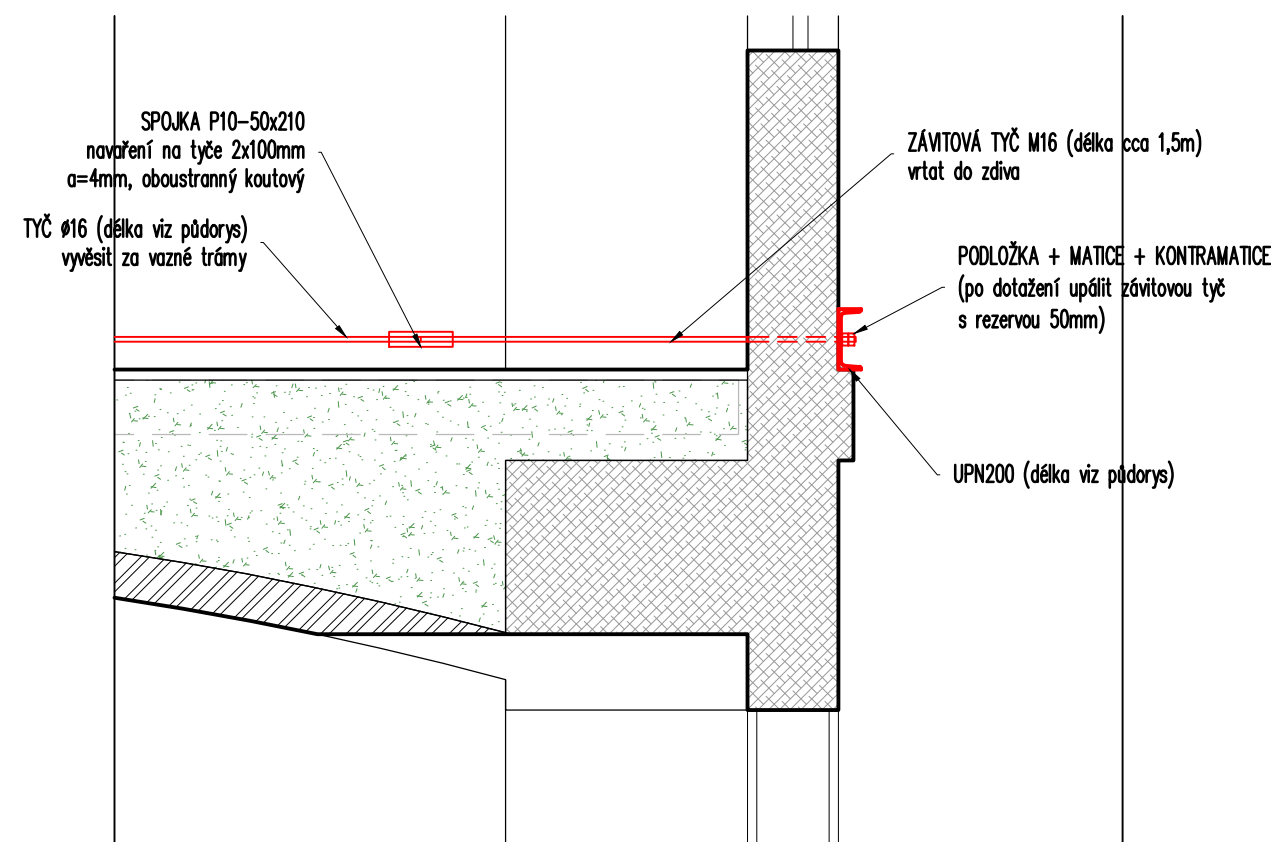
Úroveň podlahy 2.NP
M 1:100



Detail řezu římsou
M 1:25



Detail řezu stropem nad 1.NP
M 1:25



Poznámka :

- Specifikace materiálů a technologický postup osazování viz textová část.
- Veškeré rozměry prvků před krácením nutno ověřit přímo na stavbě.

2	18.09.2014	Dokumentace pro stavební povolení	Pav/bji
1		Obsah výkresu / popis změn	Vypracoval

Objednatel:	Zpracovatel:	Zpracovatel částí:	Paré:
Česká republika Státní pozemkový úřad <small>Hodslavská 1024/11a 130 00 Praha 3</small>	INGENYRSKÁ A PROJEKTOVÁ KANCELÁŘ SPOL. S R. O. JESENIOVA 1196/52, 130 00 PRAHA 3		
Místo stavby:	Stavba:	Architekt:	
Tisová, část Lhotka k.ú. Kumpolec	520 objektů: 1811/14/PD	Ing. M. Pavlík	
Název díla:	Dokumentace pro stavební povolení	Zodp. projektant:	
Návrh udržovacích prací objektu zámku Tisová obec Tisová, část Lhotka k.ú. Kumpolec		Ing. M. Pavlík	
		Kontrola:	
		Ing. M. Pfeiffer	
		HP:	
		Ing. M. Pfeiffer	
		Mřížka:	
		1:100	
		Formát:	
		A1	
		Datum:	
		08/2014	
Příloha:		Číslo zakázky:	
		PGI 1983/14	
		Číslo přílohy:	
		D01-01.20	
		Stupeň:	
		DSP	
		Změna:	
		1	